



## BT ZeroMix

### Stripbare Lackplatte für UV-Lacke und Dispersionslacke

#### ANWENDUNG

<b>Druckmaschinen</b>	Inline Lackierwerke
<b>Bedruckstoffe</b>	Karton, Blech und Papier
<b>Lacke</b>	UV und Dispersion
<b>Waschmittel</b>	UV, konventionell, Wasser
<b>Nip Rasterwalze/Platte</b>	3mm min./5mm max.
<b>Pressung Gegendruck/Platte</b>	Kiss print

#### KUNDENWERT

##### Produktivität:

- Reduzierung der Stillstandzeiten für Plattenwechsel aufgrund von vorzeitigem Anheben oder Abblättern der lackierenden Flächen, nicht zuletzt bei aggressiven UV-Lacken, oder für Reinigung aufgrund von Farbrückspaltung bei Dispersionslacken.
- Weniger Neufertigung von Platten wegen vorzeitigem Anheben oder Abblättern der stripbaren Schicht erforderlich.

##### Qualität:

- Gleichmäßiger Lackauftrag über den gesamten Druckbogen.
- Hervorragende Lackierergebnisse durch sauber laufende Platte bei Dispersionslacken.

##### Nachhaltigkeit:

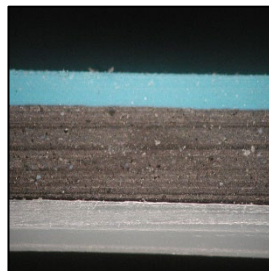
- Verringerung des Plattenverbrauchs, der durch geringe Beständigkeit gegen Anheben oder Delaminierung der lackierenden Flächen entsteht.
- Rückgang des Waschmittelverbrauchs, der auf Farbrückspaltung bei Dispersionslacken zurückzuführen ist.
- Reduzierung der Anlaufmakulatur, da weniger Plattenwechseln und geringerer Reinigungsaufwand
- Verbesserter Gesundheitsschutz des Bedieners.
- Verstärkter Verbraucherschutz.

# Boost your Production



## MERKMALE

- UV-beständige Gummi-Bindeschicht mit mittlerer Stripkraft.
- Wasserfreundliche Gummioberfläche.
- Enge Dickentoleranz.
- Konform mit REACH-Vorschriften.
- Isega-zertifiziert.



## TECHNISCHE DATEN

### Aufbau:

Stripbare Schicht BTZeroMix/1.15

0.8mm

Stripbare Schicht BTZeroMix/1.35

1.0mm

Träger

Polyester (0.35mm)

### Stripbare Schicht:

Mikrohärte

61 Shore A

Oberflächenmaterial

Gummi

Farbe

Blau

Fertigung

Geschliffen und poliert

Rauigkeit(Ra)

0.4-0.7µm

Bindeschichtmaterial

Gummi

Stripkraft

6N/cm (+/-2)

### Physische eigenschaften:

Gesamthärte

71 Shore A

Reissfestigkeit

>2000N/50mm

Dehnung bei 500N/50mm

<0.8%

Dickenverlust beim Einspannen und Einlaufen

<2%

### Stärke:

Nominalstärke BTZeroMix/1.15

1.15mm (+/-0.02mm)

Nominalstärke BTZeroMix/1.35

1.35mm (+/-0.02mm)

Planparallelität pro Platte von max. 1m<sup>2</sup>

+/-0.015mm

Blechdruck

