



## BT1001UV

### Stripbare Lackplatte für Dispersionslacke und UV-Lacke

#### ANWENDUNG

<b>Druckmaschinen</b>	Inline Lackierwerke
<b>Bedruckstoffe</b>	Karton, Blech und Papier
<b>Lacke</b>	UV und Dispersion
<b>Waschmittel</b>	UV, konventionell, Wasser
<b>Nip Rasterwalze/Platte</b>	3mm min./5mm max
<b>Pressung Gegendruck/Platt</b>	Kiss print

#### KUNDENWERT

##### Produktivität:

- Reduzierung der Stillstandzeiten für Plattenwechsel aufgrund von vorzeitigem Anheben oder Abblättern der lackierenden Flächen, nicht zuletzt bei aggressiven UV-Lacke.
- Weniger Plattenwiederproduktion aufgrund von vorzeitigem Anheben oder Abblättern der stripbaren Schicht.

##### Qualität:

- Hohe Lackübertragung und Glanzwerte.
- Erleichtert die Verarbeitung von UV-Lacke, Mattlacke, Satinlacke und soft-touch Lacke.
- Gleichmässiger Lackauftrag über den gesamten Druckbogen.
- Kompensiert Schwingungen bei Rasterwalzen.

##### Nachhaltigkeit:

- Verringerung des Plattenverbrauchs, der von geringer Beständigkeit gegen Anheben oder Delaminierung der lackierenden Flächen, nicht zuletzt bei aggressiven UV-Lacke, entsteht.
- Reduzierung der Anlaufmakulatur, die von zusätzlichen Plattenwechsel für vorzeitiges Anheben oder Abblättern der lackierenden Flächen während des Druckvorgangs resultiert.

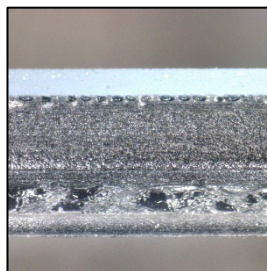
# Boost your Production



- Verbesserter Gesundheitsschutz des Bedieners.
- Verstärkter Verbraucherschutz.

## MERKMALE

- TPU-Bindeschicht mit mittlerer Stripkraft.
- Weicher Oberflächengummi.
- Enge Dickentoleranzen.
- Konform mit REACH-Vorschriften.
- Isega-zertifiziert.



## TECHNISCHE DATEN

### Aufbau:

Stripbare Schicht BT1001UV/1.15	0.8mm
Stripbare Schicht BT1001UV/1.35	1.0mm
Träger	Polyester (0.35mm)

### Stripbare Schicht:

Mikrohärte	57 Shore A
Oberflächenmaterial	Gummi
Farbe	Hellblau
Fertigung	Geschliffen und poliert
Rauigkeit(Ra)	0.4-0.7µm
Bindeschichtmaterial	TPU
Stripkraft	6N/cm (+/-2)

### Physische eigenschaften:

Gesamthärte	73 Shore A
Reissfestigkeit	>2000N/50mm
Dehnung bei 500N/50mm	<0.8%
Dickenverlust beim Einspannen und Einlaufen	<2%

### Stärke:

Nominalstärke BT1001UV/1.15	1.15mm (+/-0.02mm)
Nominalstärke BT1001UV/1.35	1.35mm (+/-0.02mm)
Planparallelität pro Platte von max. 1m <sup>2</sup>	+/-0.015mm