



## BT ZeroWB

### Stripbare Lackplatte für Dispersionslacke

#### ANWENDUNG

<b>Druckmaschinen</b>	Inline Lackierwerke
<b>Bedruckstoffe</b>	Karton und Papier
<b>Lacke</b>	Dispersionslacke
<b>Waschmittel</b>	Konventionell, Wasser
<b>Nip Rasterwalze/Platte</b>	3mm min./5mm max.
<b>Pressung Gegendruck/Platte</b>	Kiss print

#### KUNDENWERT

##### Produktivität:

- Reduzierung der Stillstandzeiten für Reinigung aufgrund von Farbrückspaltung und/oder für Plattenwechsel aufgrund von vorzeitigem Anheben der lackierenden Flächen.
- Weniger Neuanfertigungen von Platten aufgrund von vorzeitigem Anheben der stripbaren Schicht.

##### Qualität:

- Hervorragende Lackierergebnisse durch sauber laufende Platte.
- Gleichmäßiger Lackauftrag über den gesamten Druckbogen.

##### Nachhaltigkeit:

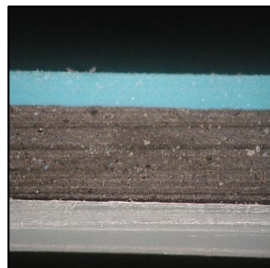
- Verringerung des Plattenverbrauchs, durch bessere Beständigkeit gegen Anheben der lackierenden Flächen entsteht.
- Rückgang des Waschmittelverbrauchs wegen Farbrückspaltung
- Reduzierung der Anlaufmakulatur, die aus zusätzlichen Reinigungen für Farbrückspaltung und/oder von zusätzlichen Plattenwechsel für vorzeitigem Anheben der lackierenden Flächen während des Druckvorgangs resultiert.
- Verbessertes Gesundheitsschutz des Bedieners.
- Verstärkter Verbraucherschutz.

# Boost your Production



## MERKMALE

- Wasserfreundliche Gummioberfläche.
- Gummi-Bindeschicht mit mittlerer Stripkraft.
- Enge Dickentoleranz.
- Konform mit REACH-Vorschriften.
- Isega-zertifiziert.



## TECHNISCHE DATEN

### Aufbau:

Stripbare Schicht BTZeroWB/1.15

0.8mm

Stripbare Schicht BTZeroWB/1.35

1.0mm

Träger

Polyester (0.35mm)

### Stripbare Schicht:

Mikrohärte

61 Shore A

Oberflächenmaterial

Gummi

Farbe

Hellblau

Fertigung

Geschliffen und poliert

Rauigkeit(Ra)

0.4-0.7µm

Bindeschichtmaterial

Gummi

Stripkraft

6N/cm (+/-2)

### Physische eigenschaften:

Gesamthärte

71 Shore A

Reissfestigkeit

>2000N/50mm

Dehnung bei 500N/50mm

<0.8%

Dickenverlust beim Einspannen und Einlaufen

<2%

### Stärke:

Nominalstärke BTZeroWB/1.15

1.15mm (+/-0.02mm)

Nominalstärke BTZeroWB/1.35

1.35mm (+/-0.02mm)

Planparallelität pro Platte von max. 1m<sup>2</sup>

+/-0.015mm

Faltschachtel

