

Boost your Production



BT ZeroWB

Stripbare Lackplatte für Dispersionslacke

ANWENDUNG

Druckmaschinen	Inline Lackierwerke
Bedruckstoffe	Karton und Papier
Lacke	Dispersionslacke
Waschmittel	Konventionell, Wasser
Nip Rasterwalze/Platte	3mm min./5mm max.
Pressung Gegendruck/Platte	Kiss print

KUNDENWERT

Produktivität:

- Reduzierung der Stillstandzeiten für Reinigung aufgrund von Farbrückspaltung und/oder für Plattenwechsel aufgrund von vorzeitigem Anheben der lackierenden Flächen.
- Weniger Neuanfertigungen von Platten aufgrund von vorzeitigem Anheben der stripbaren Schicht.

Qualität:

- Hervorragende Lackierergebnisse durch sauber laufende Platte.
- Gleichmäßiger Lackauftrag über den gesamten Druckbogen.

Nachhaltigkeit:

- Verringerung des Plattenverbrauchs, durch bessere Beständigkeit gegen Anheben der lackierenden Flächen entsteht.
- Rückgang des Waschmittelverbrauchs wegen Farbrückspaltung
- Reduzierung der Anlaufmakulatur, die aus zusätzlichen Reinigungen für Farbrückspaltung und/oder von zusätzlichen Plattenwechsel für vorzeitigem Anheben der lackierenden Flächen während des Druckvorgangs resultiert.
- Verbessertes Gesundheitsschutz des Bedieners.
- Verstärkter Verbraucherschutz.

Akzidenzdruck

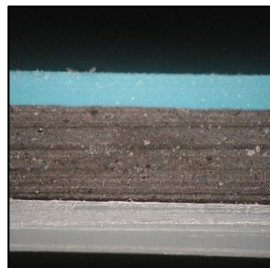


Boost your Production



MERKMALE

- Wasserfreundliche Gummioberfläche.
- Gummi-Bindeschicht mit mittlerer Stripkraft.
- Enge Dickentoleranz.
- Konform mit REACH-Vorschriften.
- Isega-zertifiziert.



TECHNISCHE DATEN

Aufbau:

Stripbare Schicht BTZeroWB/1.15

0.8mm

Stripbare Schicht BTZeroWB/1.35

1.0mm

Träger

Polyester (0.35mm)

Stripbare Schicht:

Mikrohärte

61 Shore A

Oberflächenmaterial

Gummi

Farbe

Hellblau

Fertigung

Geschliffen und poliert

Rauigkeit(Ra)

0.4-0.7µm

Bindeschichtmaterial

Gummi

Stripkraft

6N/cm (+/-2)

Physische eigenschaften:

Gesamthärte

71 Shore A

Reissfestigkeit

>2000N/50mm

Dehnung bei 500N/50mm

<0.8%

Dickenverlust beim Einspannen und Einlaufen

<2%

Stärke:

Nominalstärke BTZeroWB/1.15

1.15mm (+/-0.02mm)

Nominalstärke BTZeroWB/1.35

1.35mm (+/-0.02mm)

Planparallelität pro Platte von max. 1m²

+/-0.015mm

Akzidenzdruck

