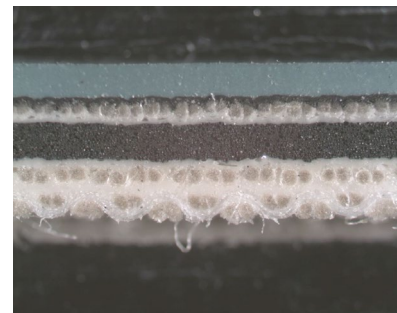







BöttcherTop 4K-Mix

entwickelt für kontrastreichen HD-Druck auf 3B- und großformatigen Bogenmaschinen

- | | |
|------------------|--|
| → Druckmaschinen | Bogenoffset |
| → Aufzugstärke | OEM Vorschriften einhalten |
| → Bedruckstoffe | Papier & Karton |
| → Farben | Konventionell, vegetabil, UV & Hybrid |
| → Waschmittel | Konventionell, schwerflüchtig, nichtflüchtig,
UV & Hybrid |



Anwendung

- | | |
|---|---|
| → Mikrogeschliffene und polierte Druckfläche, kontrollierte Rauigkeit (Ra: 0.6 – 0.9 µm) | <ul style="list-style-type: none">  Randscharfer Rasterpunkt  Satte Rasterpunkte, dichte und ruhig liegende Vollflächen  Optimale Punktzuwachs-, Farbdichte- und Kontaktwerte  Großes Bedruckstoffspektrum  Gute Freigabe aller Bedruckstoffe (Quick Release)  Erleichtert Registereinstellung in Umfangsrichtung  Minimiert Delaminierung der Bedruckstoffe und Rupfen |
| → Wasserfreundliche Druckfläche mit mittlerer Mikrohärtigkeit und erhöhter chemischer Beständigkeit | <ul style="list-style-type: none">  Hervorragende Einschnittfestigkeit, geringe Empfindlichkeit gegenüber intensiven Formatwechsel  Ideal für den alkoholreduzierten und alkoholfreien Druck  Hohe chemische Resistenz gegen konventionelle Farben und Waschmittel  Kontrollierte Quellung im Mischbetrieb und in Hybridanwendungen |
| → Verstärkte kompressible Schicht mit neuester Generation robuster und sofort zurückprallender Mikrosphären | <ul style="list-style-type: none">  Ausgezeichnete Überdruckbeständigkeit (Knautscher, Formatwechsel, usw.)  Fängt Dickenunregelmäßigkeiten in Bedruckstoffen auf  Kompensiert mechanische Mängel wie Kanalschläge (Schwingungstreifen), maschinentypische Vibrationen, Verschleiß  Reduzierter Energieverlust in der Zeit, verlängerte Laufzeit |
| → Stabile Karkasse mit hoher Dichte und vorgestreckten Gewebelagen | <ul style="list-style-type: none">  Minimale Restdehnung, kein Nachspannen  Kontrollierte Dickenabnahme  Kein Doublieren und Schieben  Gute Dimensions- und Registerstabilität auf großformatigen Bogenmaschinen |

Eigenschaften / Vorteile

Aufbau

Gewebelagen:	3
Kompressible Schicht:	Geschlossene Poren
Kennfaden:	Keine

Oberfläche

Farbe:	Grün
Fertigung:	Geschliffen und poliert
Rauigkeit (Ra):	0,6 – 0,9 µm
Mikrohärte:	65° Shore A

Physikalische Eigenschaften

Gesamthärte:	78° Shore A
Reißfestigkeit:	> 3500N/50 mm
Dehnung bei 500N/50 mm:	< 1,5 %
Dickenverlust beim Einspannen und Einlaufen:	< 2 %
Kompressibilität bei 100N/cm ²	0,15mm (7.7%)
Kompressibilität bei 200N/cm ²	0,25mm (12.8%)

Stärke

Nominalstärke	1,96 mm (+/-0.02 mm)
Planparallelität pro Tuch von max. 1 m ² :	+/- 0,015 mm

Alle unsere Produktinformationen, sowie unsere Kontaktdaten finden Sie im Internet unter www.boettcher-systems.com.
Klicken Sie rein, profitieren Sie von unserem Online-Angebot und erfahren Sie mehr über unsere Produkte und Leistungen.

Felix Böttcher GmbH & Co. KG

Zentrale und Hauptwerk
Stolberger Str. 351 - 353
50933 Köln
Telefon 0221 4907 - 1
Telefax 0221 4907 - 435
koeln@boettcher-systems.com



www.boettcher.de/kontakt

